

## Kriterien für die Einreichunterlagen eines anzeigepflichtigen Bauvorhabens:

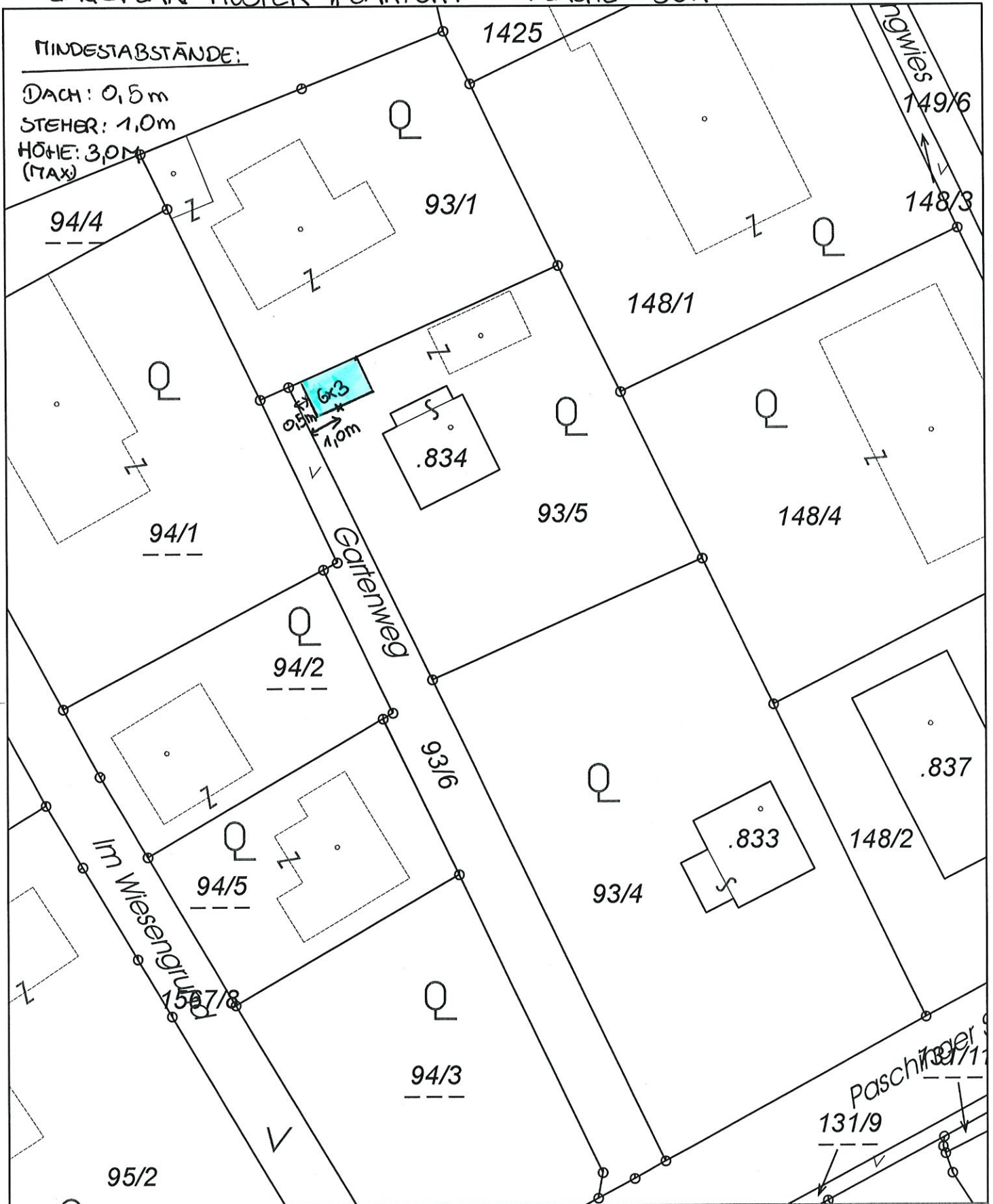
- **Formular – Anzeige eines Bauvorhabens gem. § 25 Oö.BauO.**  
(es reicht die Unterschrift des Antragstellers, die Unterschrift des Eigentümers ist nur bei einem Abbruch notwendig)
  
- **Ein Bauplan oder eine Skizze mit folgenden Angaben:**  
(dies wird in 2facher Ausfertigung benötigt)
  1. Grundriss
  2. Ansichten
  3. Schnitt
  4. Lageplan – kotiert (in diesem gehört Ihr geplantes Bauvorhaben farblich dargestellt, ebenso sind die Maße des geplanten Bauvorhabens sowie die Abstände zu den Nachbar- oder Straßengrundgrenzen anzugeben)
  5. Bau- bzw. Konstruktionsbeschreibung

Beiliegend befindet sich ein Muster als Unterstützung für die Anfertigung der Skizzen. Bei Rückfragen stehen wir Ihnen gerne zur Verfügung.

# LAGEPLAN MUSTER "CARPORT" - FLÄCHE $\leq 50\text{m}^2$

## MINDESTABSTÄNDE:

DACH: 0,5m  
 STEHER: 1,0m  
 HÖHE: 3,0m  
 (MAX)



Rathaus Pasching

Bauamt



Mappenblattauszug

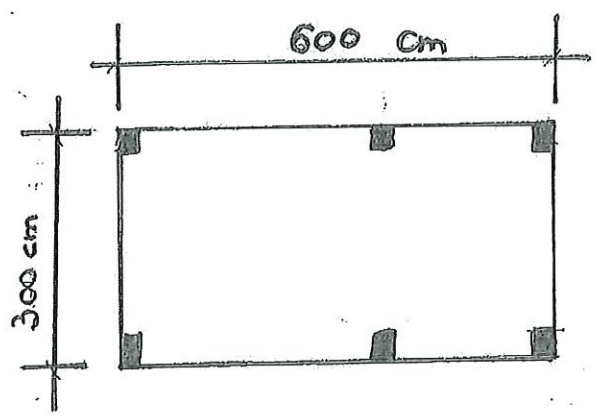
KG Pasching

Maßstab 1:500

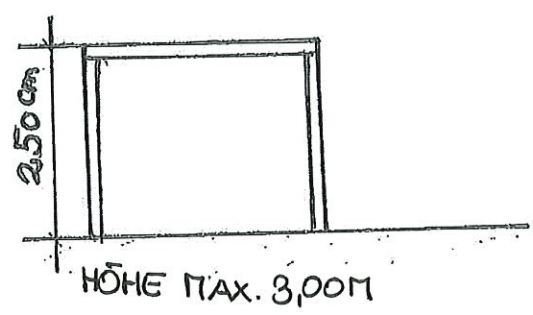
Datum 25.3.2022



MAßSTAB DARSTELLUNG „Carport“ M= 1:100



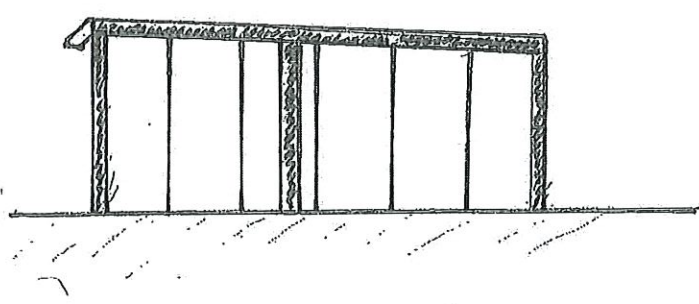
Grundriss



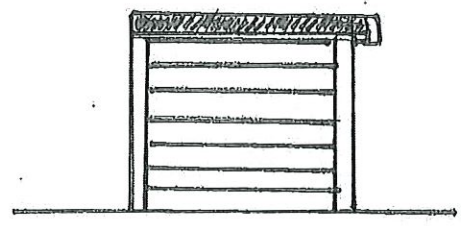
Schnitt

KONSTRUKTIONSBESCHREIBUNG:

- Holz
- METALL
- PLEXIGLAS



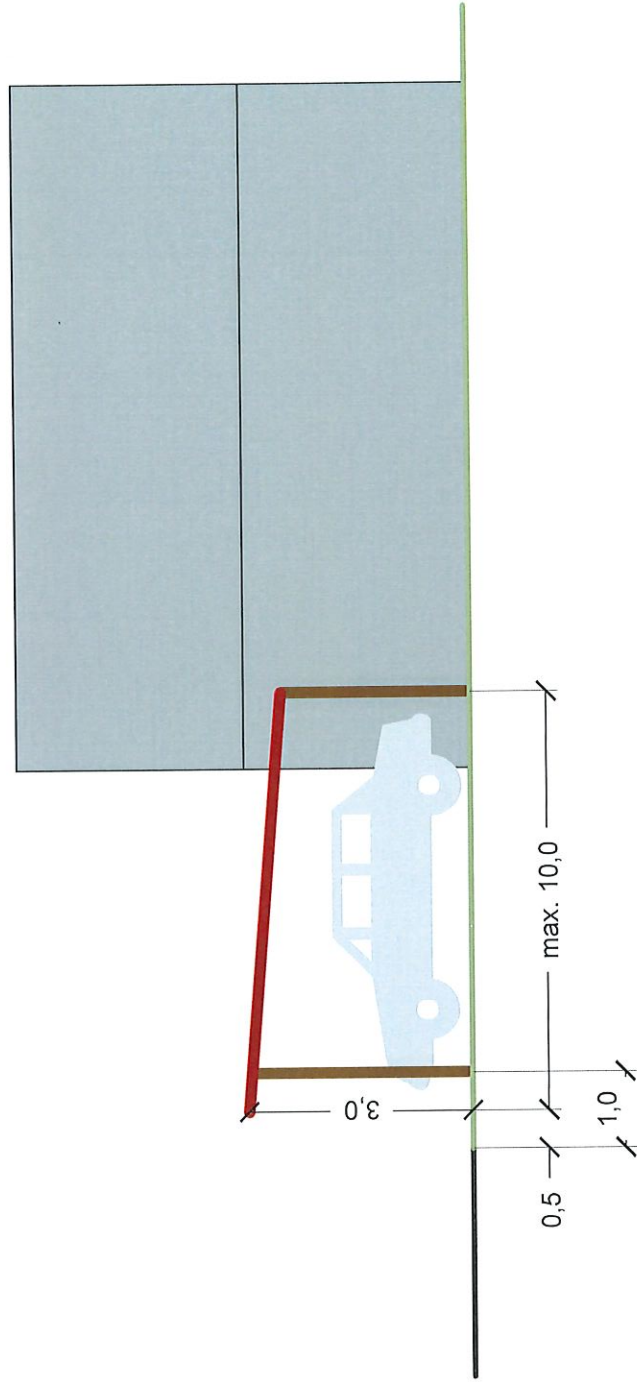
Nordwestansicht



Nordostansicht

ZWECKWIDUNG: „Carport“

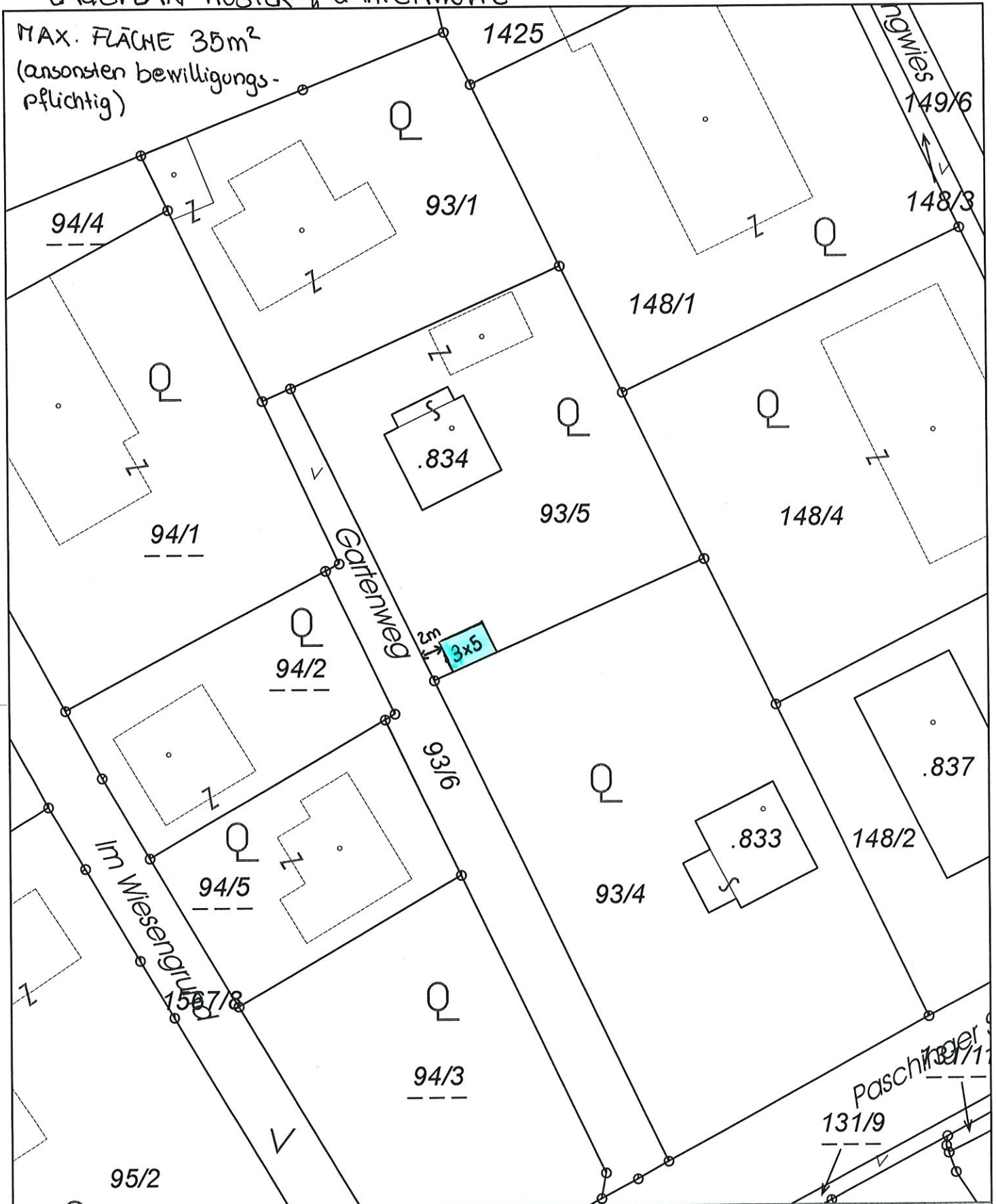
# Schemaschnitt Carport





# LAGEPLAN MUSTER u. GARTENHÜTTE<sup>1</sup>

MAX. FLÄCHE 35m<sup>2</sup>  
(ansonsten bewilligungs-  
pflichtig)



Rathaus Pasching

Bauamt



Mappenblattauszug

KG Pasching

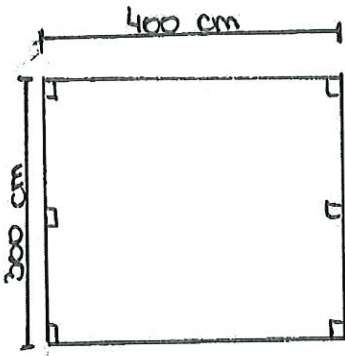
Maßstab 1:500

Datum 25.3.2022

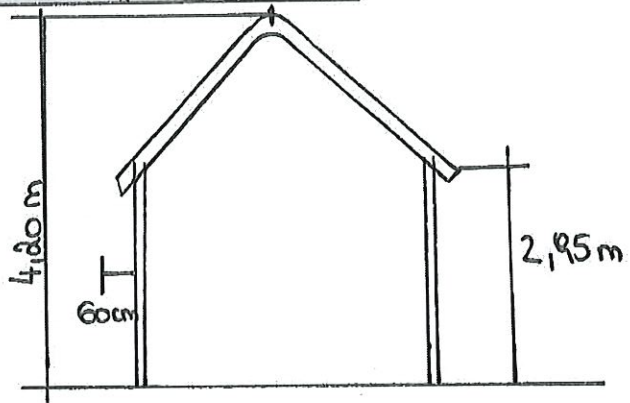


# MABSTAB DARSTELLUNG „Gartenhütte“

M = 1:50 od. 1:100



Grundriss



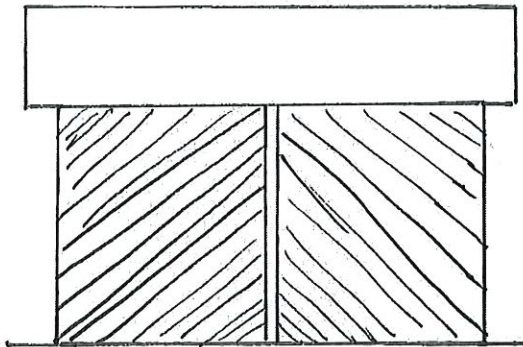
Schnitt

KONSTRUKTIONSBESCHREIBUNG :

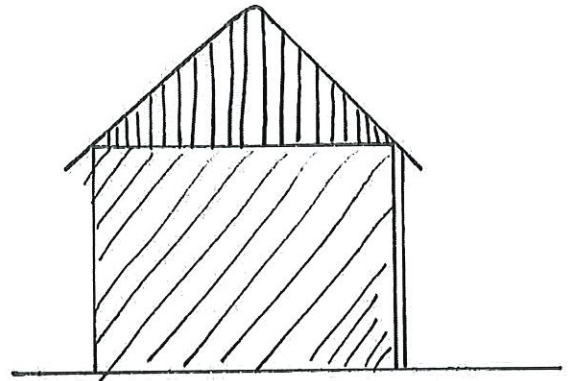
HOLZ

GLAS

METALL (STAHL) .....



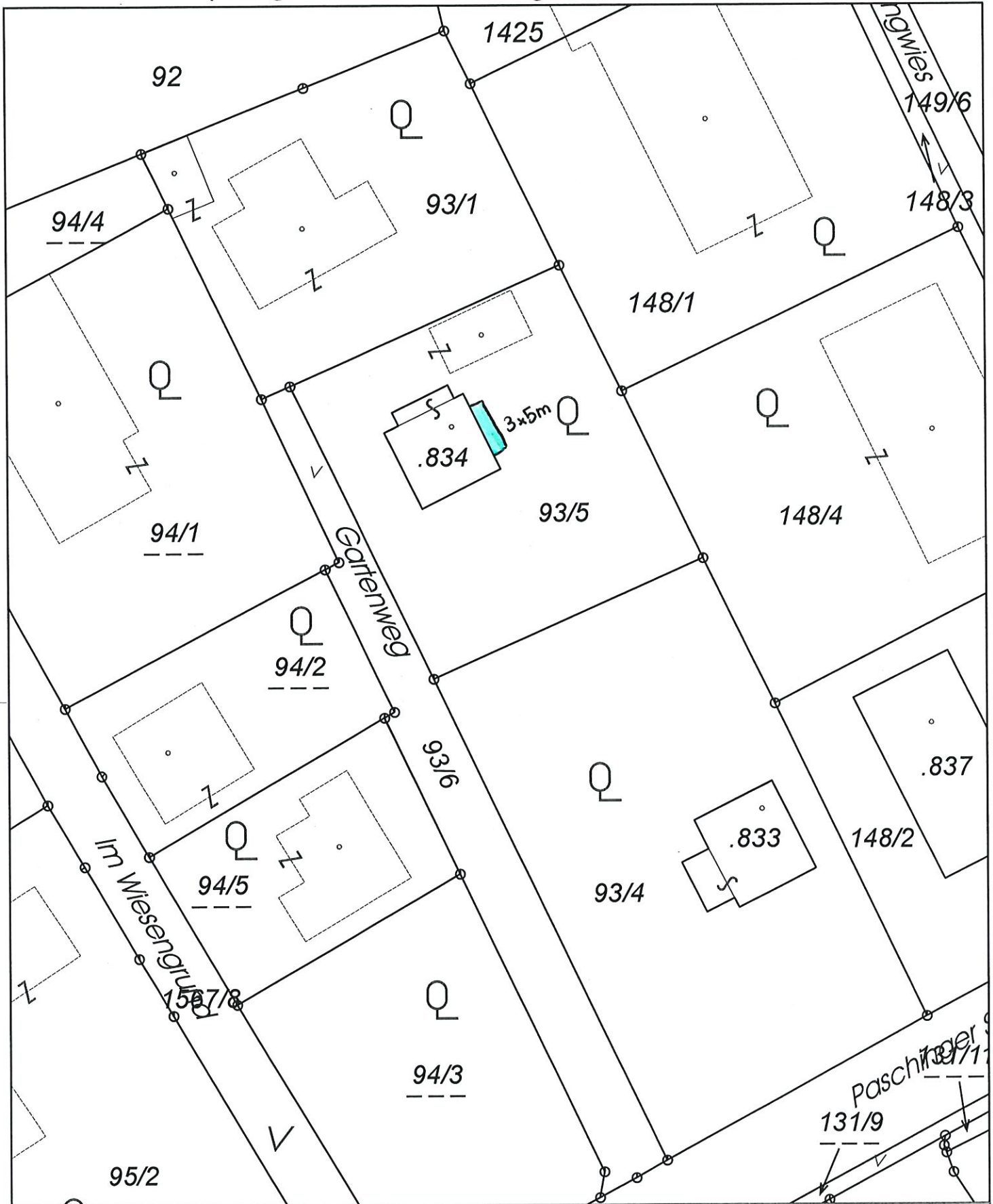
Südwestansicht



Nordwestansicht

ZWECKNUTZUNG : „Gartenhütte“

# LAGEPLAN MUSTER: „BALKONZUBAU“



Rathaus Pasching

Bauamt



Mappenblattauszug

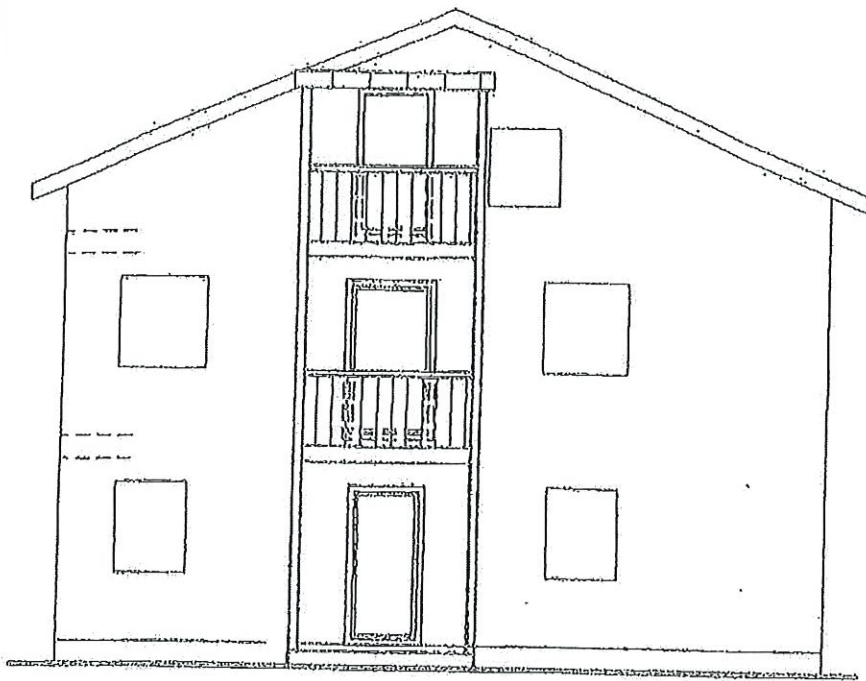
KG Pasching

Maßstab 1:500

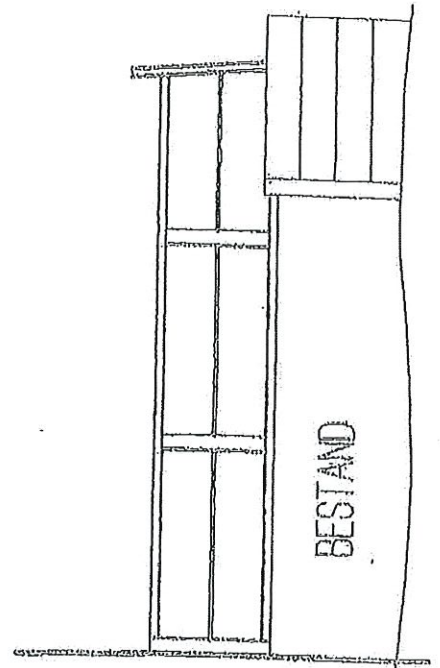
Datum 24.3.2022







NORDOST ANSICHT

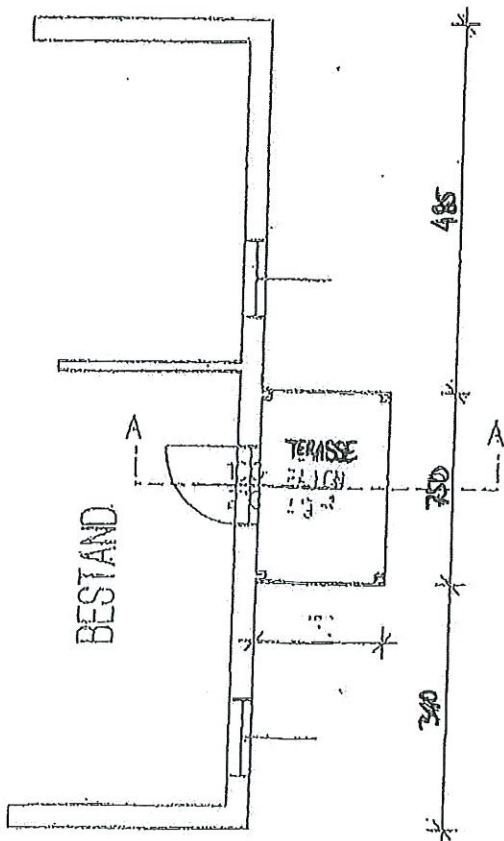


NORDWEST ANSICHT

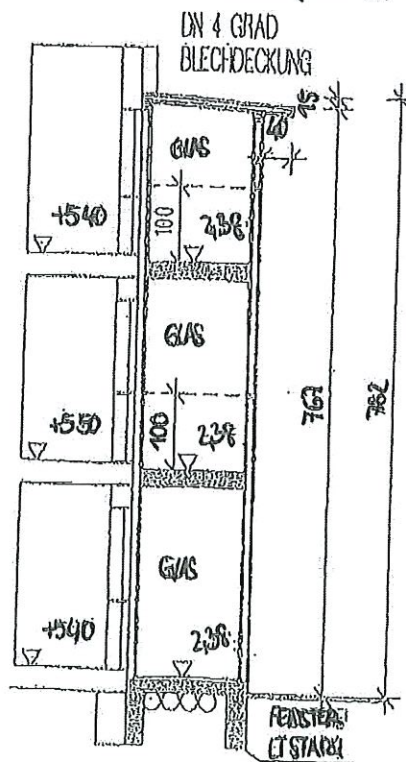
Zweckwidmung : „Balkon“

KONSTRUKTIONSBESCHREIBUNG :

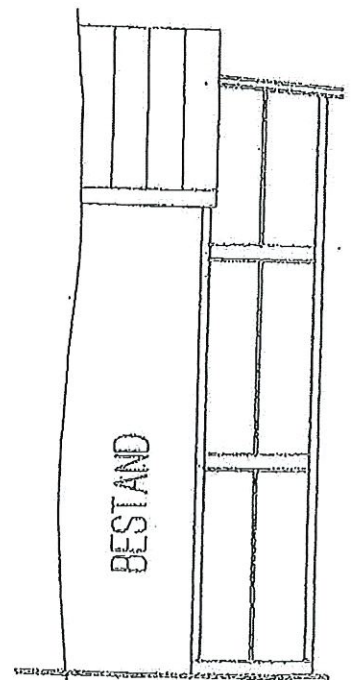
- Baubeschreibung sowie Statikergutachten
- Bauführer



GRUNDRISS



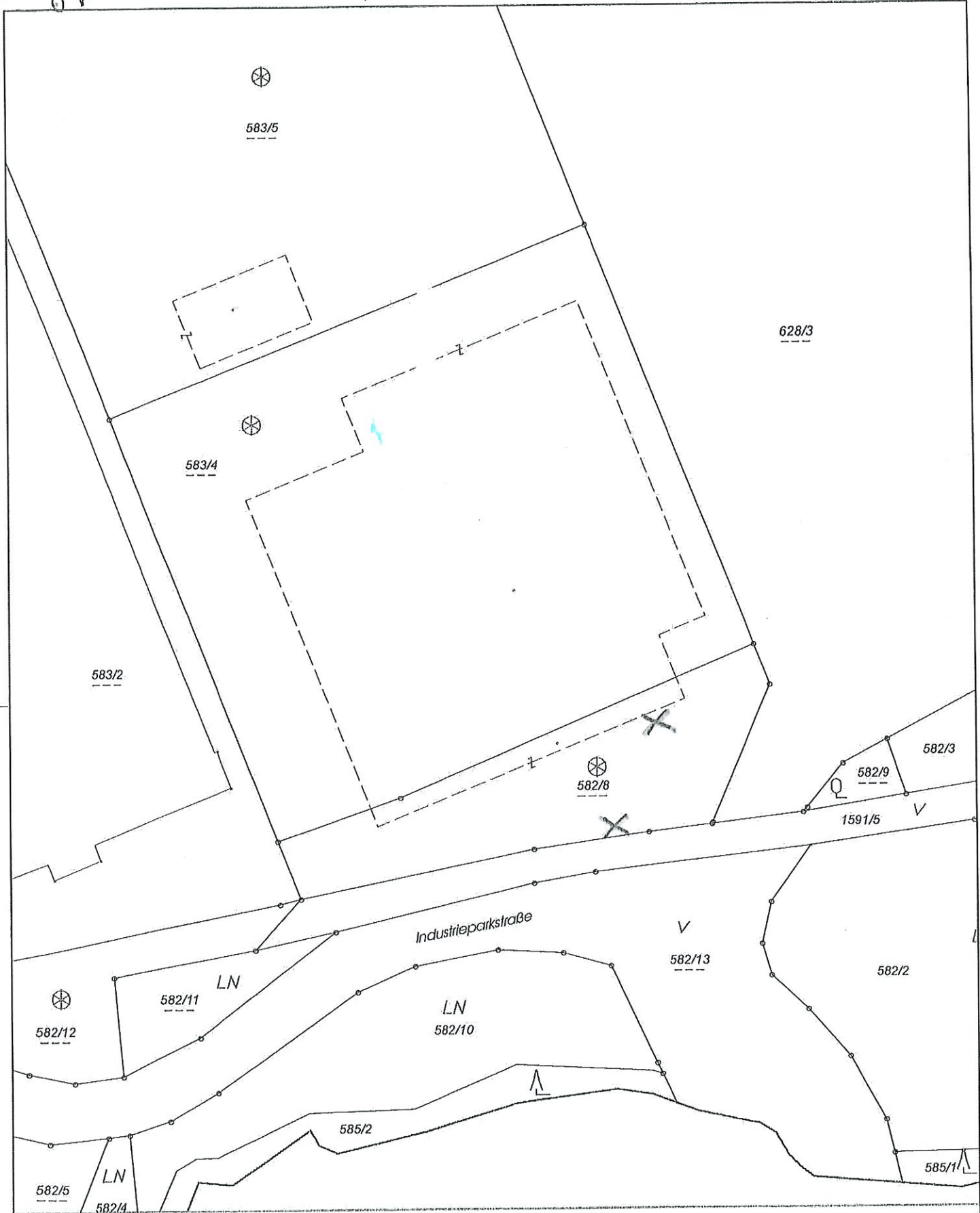
SCHNITT A-A



SÜDOST AN



Loageplan Muster: "Westbetafel"



Rathaus Pasching

Bauamt



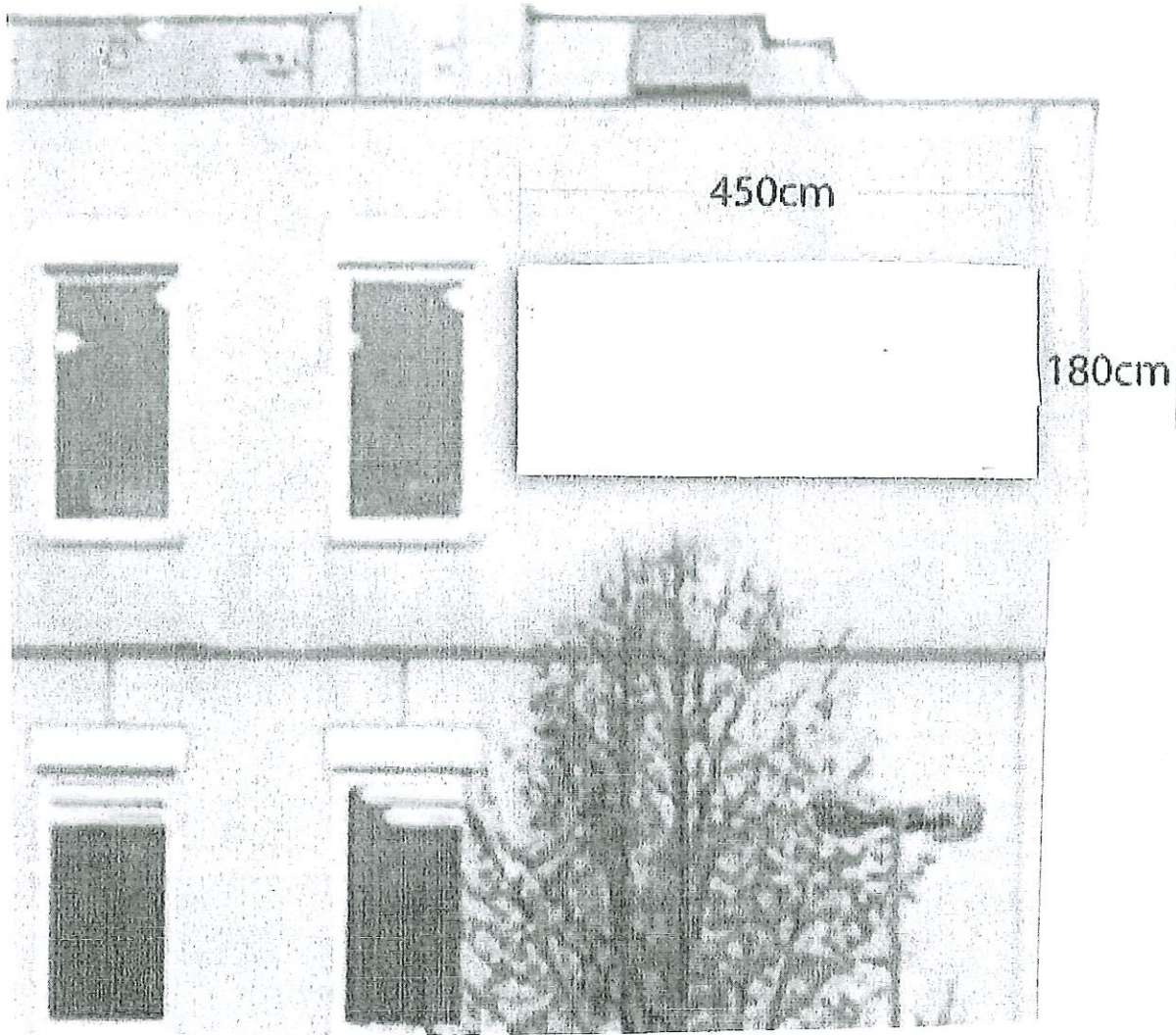
Mappenblattauszug

KG Pasching

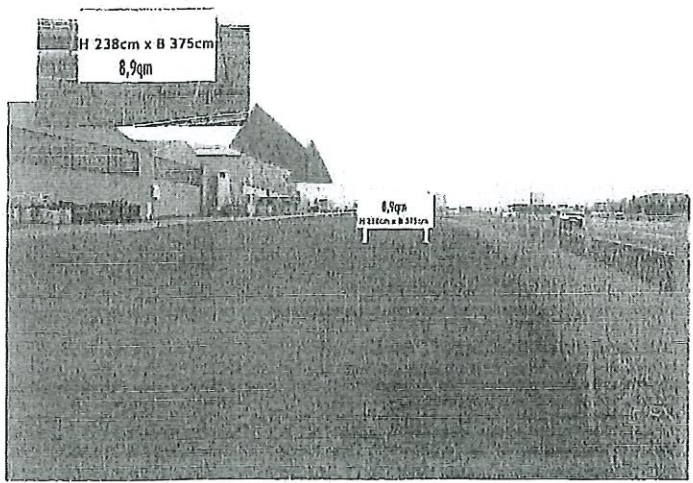
Maßstab 1:1.000

Datum 5.8.2019

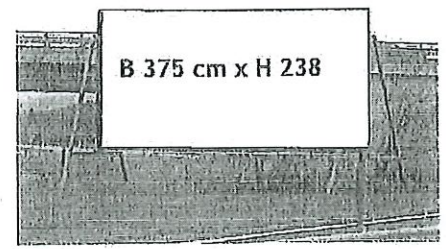




Beispiel 1:  
an Fassade



Beispiel 2: an StraÙe

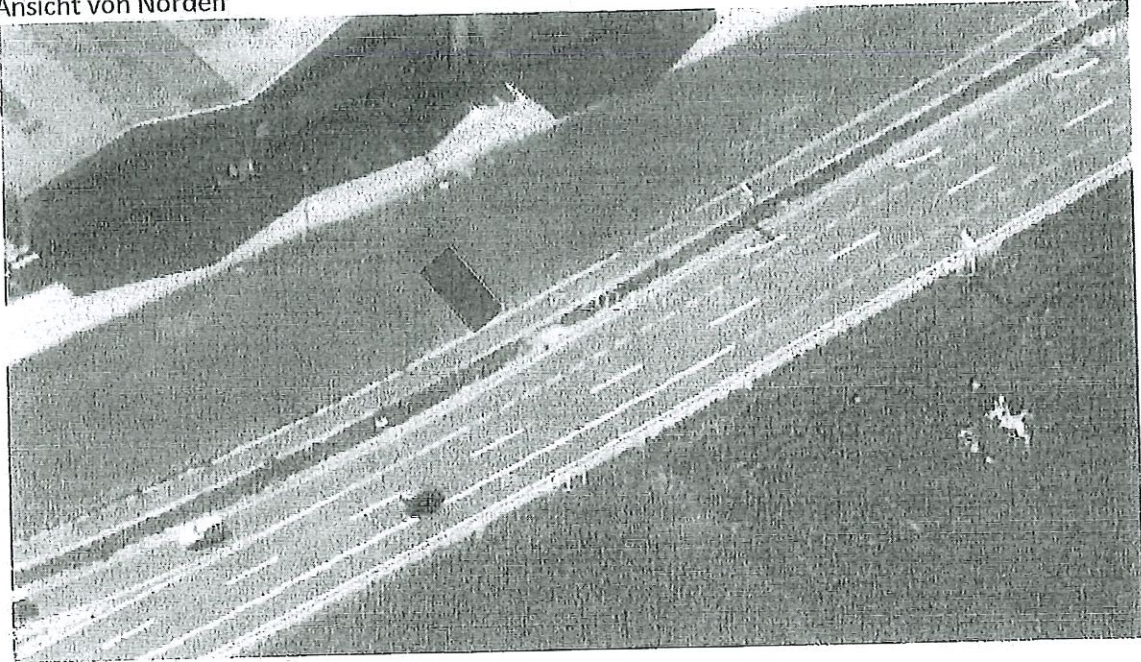


**Angaben über die Ausführung:**

- Beleuchtet – Ja/Nein
- Maßangaben
- Montagebeschreibung, Standsicherheit
- Konstruktionsbeschreibung
- Ev. Zustimmung der zuständigen Straßenverwaltungsbehörde (Land oder Gemeinde) notwendig



Ansicht von Norden



Ansicht und Standort von Süden

