



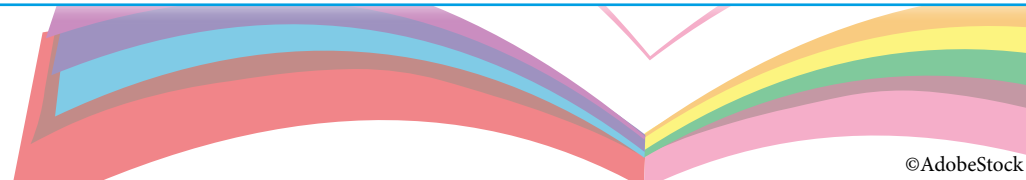
# BUCHMESSE PASCHING

DER Treffpunkt . Buchliebhaber:innen . Autoren . Verlage



Information für  
Ausstellende

05. Okt '24  
06. im TiL





WICHTIGE HINWEISE für Ausstellende

# Ihr erfolgreicher MESSEAUFTRITT

***Geschätzte Aussteller:innen,***

herzlich Willkommen zur 1. Paschinger Buchmesse! Diese in OÖ einzigartige Buchmesse lädt Sie dazu ein, Teil einer inspirierenden Gemeinschaft zu werden, die die Welt der Bücher feiert und fördert. Als Ausstellerinnen spielen Sie eine zentrale Rolle dabei, diese Veranstaltung zu einem unvergesslichen Erlebnis für alle Besucher:innen zu machen.

Teil einer inspirierenden Gemeinschaft

# AUSSTELLUNG

**Ausstellenden stehen zwei Präsentations- sowie Medien-Pakete zur Auswahl**

	Ausstellungstage	Messtisch (120x80 cm) inkl. 2 Stühle je Tisch	Aussteller-Ausweise	Tageskarten für Besuchende	Online-Ausstellungsverzeichnis	Namentliche Nennung im Programmheft	Kosten in EUR
<b>Paket Lesegenuss</b>	2	1	2	2	✓	✓	EUR 160,-
<b>Paket Bücherwelt</b>	2	2	2	4	✓	✓	EUR 300,-
<b>Media A</b>	Eintrag im Programmheft im Format 10,5 x 24,8 lt. vorgegebenem Layout inkl. Logo-platzierung und einem Bild; entspricht 1 Seite.						EUR 30,-
<b>Media B</b>	Eintrag im Programmheft im Format 10,5 x 24,8 lt. vorgegebenem Layout inkl. Logo-platzierung und mehreren Bildern und/oder Text; entspricht 2 Seiten.						EUR 50,-

## Sie haben Interesse an einer Lesung?

Hierfür werden ohne Zusatzgebühren und je nach Verfügbarkeit, Time-Slots vergeben. Wir freuen uns auf Ihre Anfrage!

## Sie haben Lust auf informelles Netzwerken?

Im Anschluss an die Messe freut sich das Messe-Team auf einen gemeinsamen Ausklang. Bitte reservieren Sie sich einen Sitzplatz.

**Zur  
Buchungs-  
Anfrage**



Eine angenehme Messeerfahrung für alle

# AUSSTELLUNG

## **PLATZVERFÜGBARKEIT**

Die Aufstellung von anderweitigem Messe-Equipment ist grundsätzlich nicht vorgesehen und im Ausnahmefall nur nach Platzverfügbarkeit gestattet. Bitte koordinieren Sie sich gegebenenfalls direkt vor Ort mit dem Messepersonal, um sicherzustellen, dass ausreichend Platz für Ihre Gegenstände vorhanden ist.

## **STÖRUNGSFREIE PRÄSENTATION**

Wir möchten alle Ausstellenden darum bitten, sicherzustellen, dass persönlich mitgebrachte Gegenstände niemand anderen stören. Dies umfasst den freien Zugang zu benachbarten Ständen und allgemeinen Durchgangsbereichen.

Der Abbau der Ausstellungsfläche darf frühestens ab Messeende erfolgen, um eine angenehme Atmosphäre bis zum Schluss zu gewährleisten.

## **SICHERHEITSSASPEKTE**

Stellen Sie sicher, dass alle mitgebrachten Möbel sicher aufgestellt sind und keine Gefahr für andere Ausstellende oder Besuchende darstellen.

*Wir schätzen Ihre Zusammenarbeit und sind überzeugt, dass diese Richtlinien dazu beitragen werden, eine angenehme Messeerfahrung für alle zu gewährleisten. Bei Fragen oder Anliegen stehen Ihnen unser Messteam gerne zur Verfügung.*

Zentral gelegen, sorglos erreichbar

## LOCATION

Die Buchmesse Pasching findet im **TiL – Treffpunkt in Langholzfeld**, Adalbert Stifter Straße 31, 4061 Pasching, statt. Dieses befindet sich sehr zentral, im unmittelbaren Nahbereich der PlusCity (Einkaufszentrum) gelegen. Neben einem Messeraum mit Ausstellungstischen, steht ein Clubraum für Lesungen zur Verfügung.

### ANREISE

Das TiL kann bequem per Fahrzeug aber auch mit der Straßenbahn (Linie 3 und 4; 5 Gehminuten entfernt) bzw. zu Fuß erreicht werden.

### TiL GASTRO

Das TiL Restaurant bietet traditionelle Küche in gemütlichem Ambiente.



Stressfrei anliefern, kostenfrei parken

## PARKEN

Der Stand-Aufbau ist bereits am Vortag oder am Tag selbst möglich. Zum Entladen direkt vor dem TiL, werden Ausstellenden auf Wunsch Zeit-Slots zuteilt. Der Bedarf kann im Zuge der Anmeldung

bekannt gegeben werden. Die Zuteilung erfolgt zeitgerecht und wird im Anschluss an die Ausstellenden versandt. Zudem stehen freie Parkflächen, nur wenige Gehminuten entfernt, für die Ausstellenden zur Verfügung.



- 1 TiL
- 2 Parkplatz Mittelschule
- 3 Parkplatz Volksschule 1
- 4 Parkplatz Volksschule 2
- 5 Straßenbahn



Alles im Nahbereich

# AUFENTHALT

## AUFENTHALT

Durch die zentrale Lage stehen umliegend, aber auch in Linz zahlreiche Unterkünfte zur Verfügung.

### ***Nächstgelegene Unterkünfte:***

**eee Hotel Traun**, Kremstalstraße 113, 4050 Traun Entfernung zum VA-Ort 2,7 km

Straßenbahnlinie 3 oder 4: 3 Minuten Fußweg zur Haltestelle Traun OÖ Trauner Kreuzung, 2 Halte, 3 Minuten Fahrzeit

**Hotel Kremstalerhof GmbH**, Welser Straße 60, 4060 Leonding Entfernung zum VA-Ort 3 km

Straßenbahnlinie 3 oder 4: 4 Minuten Fußweg zur Haltestelle Leonding Meixnerkreuzung, 5 Halte, 7 Minuten Fahrzeit

**Hotel-Restaurant Traunerhof**, Schloßstraße 28, 4050 Traun Entfernung zum VA-Ort 3,4 km

Straßenbahnlinie 4: 3 Minuten Fußweg zur Haltestelle Traun OÖ Schloss Traun, 6 Halte, 9 Minuten Fahrzeit



Zusammen besser

# KOOPERATIONEN

PASCHING-KULTUR.  
**4061**

## VERANSTALTER

Gemeinde Pasching | Pasching Kultur

Leondinger Straße 10, 4061 Pasching

+43 (0) 7221/ 88515-0

office@pasching.at

**www.pasching.at**

## MEDIENPARTNER

Folgen

## SCHIRMHERRSCHAFT

LH-Stv. Mag. Christine Haberlander

## MESSEPARTNER

LibeRatisbona - Die Buchmesse in Regensburg